

# Protokol k průkazu energetické náročnosti budovy

## Účel zpracování průkazu

Nová budova	Budova užívaná orgánem veřejné moci
Prodej budovy nebo její části	Pronájem budovy nebo její části
Větší změna dokončené budovy	Budova s téměř nulovou spotřebou energie
Jiný účel zpracování:	

## Základní informace o hodnocené budově

Identifikační údaje budovy	
Adresa budovy (místo, ulice, popisné číslo, PSČ)	
Katastrální území:	
Parcelní číslo:	
Datum uvedení budovy do provozu (nebo předpokládané datum uvedení do provozu):	
Vlastník nebo stavebník:	
Adresa:	
IČ:	
Tel./e-mail:	

Typ budovy		
Rodinný dům	Bytový dům	Budova pro ubytování a stravování
Administrativní budova	Budova pro zdravotnictví	Budova pro vzdělávání
Budova pro sport	Budova pro obchodní účely	Budova pro kulturu
Jiné druhy budovy:		

Geometrické charakteristiky budovy		
Parametr	jednotky	hodnota
Objem budovy V (objem částí budovy s upravovaným vnitřním prostředím vymezený vnějšími povrchy konstrukcí obálky budovy)	[m <sup>3</sup> ]	2034,7
Celková plocha obálky budovy A (součet vnějších ploch konstrukcí ohraničujících objem budovy V)	[m <sup>2</sup> ]	1022,8
Objemový faktor tvaru budovy A/V	[m <sup>2</sup> /m <sup>3</sup> ]	0,5
Celková energeticky vztažná plocha budovy A <sub>c</sub>	[m <sup>2</sup> ]	635,9

Druhy energie (energonositele) užívané v budově	
Hnědé uhlí	Černé uhlí
Topný olej	Propan-butan/LPG
Kusové dřevo, dřevní štěpka	Dřevěné peletky
Zemní plyn	Elektřina
Soustava zásobování tepelnou energií (dálkové teplo): <i>podíl OZE:</i> <i>do 50 % včetně,</i> <i>nad 50 do 80 %,</i> <i>nad 80 %,</i>	
Energie okolního prostředí (např. sluneční energie): <i>účel:</i> <i>na vytápění,</i> <i>pro přípravu teplé vody,</i> <i>na výrobu elektrické energie,</i>	
Jiná paliva nebo jiný typ zásobování:	

Druhy energie dodávané mimo budovu		
Elektřina	Teplo	Žádné

**Informace o stavebních prvcích a konstrukcích a technických systémech****A) stavební prvky a konstrukce****a.1) požadavky na součinitel prostupu tepla**

Konstrukce obálky budovy	Plocha  A <sub>j</sub>	Součinitel prostupu tepla			Čítnel tepl. redukce  b <sub>j</sub>	Měrná ztráta prostupem tepla  H <sub>T,j</sub>
		Vypočtená hodnota U <sub>j</sub>	Referenční hodnota U <sub>N,rc,j</sub>	Splněno		
	[m <sup>2</sup> ]	[W/(m2.K)]	[W/(m2.K)]	[ano/ne]	[-]	[W/K]
----- ZÓNA č. 1: obytné prostory						
	161,28	0,326			0,60	31,3
	18,46	0,408			0,49	3,7
	44,12	0,374			0,43	7,1
	207,14	0,144			0,83	24,8
	438,02	0,162			1,00	71,0
	11,90	0,850			1,00	10,1
	28,56	0,850			1,00	24,3
	14,28	0,850			1,00	12,1
	10,29	0,850			1,00	8,7
						18,7
----- ZÓNA č. 2: společné prosotry						
	20,10	0,326			0,66	4,3
	21,98	0,408			0,49	4,4
	20,10	0,144			0,83	2,4
	18,44	0,162			1,00	3,0
	3,20	0,850			1,00	2,7
	2,02	2,000			0,57	2,3
	2,93	1,200			1,00	3,5
						1,8
Celkem	1 022,8	x	x	x	x	236,2

Poznámka: Hodnocení splnění požadavku je vyžadováno jen u větší změny dokončené budovy a při jiné, než větší změně dokončené budovy v případě plnění požadavku na energetickou náročnost budovy podle § 6 odst. 2 písm. c).

**a.2) požadavky na průměrný součinitel prostupu tepla**

Zóna	Převažující návrhová vnitřní teplota	Objem zóny	Referenční hodnota průměrného součinitele prostupu tepla zóny	Součin
	$\Theta_{im,j}$ [°C]	$V_j$ [m <sup>3</sup> ]	$U_{em,R,j}$ [W/(m <sup>2</sup> .K)]	$V_j \cdot U_{em,R,j}$ [W.m/K]
obytné prostory	20,0	1 841,7	0,31	570,93
společné prostory	16,0	193,0	0,46	88,78
<b>Celkem</b>	<b>x</b>	<b>2 034,7</b>	<b>x</b>	<b>659,71</b>

Budova	Průměrný součinitel prostupu tepla budovy		
	Vypočtená hodnota $U_{em}$ ( $U_{em} = H_T/A$ )	Referenční hodnota $U_{em,R}$ ( $U_{em,R} = \Sigma(V_j \cdot U_{em,R,j})/V$ )	Splněno
	[W/(m <sup>2</sup> K)]	[W/(m <sup>2</sup> K)]	[ano/ne]
	0,23	0,32	ano

Poznámka: Hodnocení splnění požadavku je vyžadováno u nové budovy, budovy s téměř nulovou spotřebou energie a u větší změny dokončené budovy v případě plnění požadavku na energetickou náročnost budovy podle § 6 odst. 2 písm. a) a písm.b).

**B) technické systémy****b.1.a) vytápění**

Hodnocená budova/zóna	Typ zdroje	Energo-nositel	Pokrytí dílčí potřeby energie na vytápění	Jmenovitý tepelný výkon	Účinnost výroby energie zdrojem tepla <sup>2)</sup>		Účinnost distribuce energie na vytápění $\eta_{H,dis}$	Účinnost sdílení energie na vytápění $\eta_{H,em}$
					$\eta_{H,gen}$	COP		
	[-]	[-]	[%]	[kW]	[%]	[-]	[%]	[%]
Referenční budova	<b>x</b> <sup>1)</sup>	<b>x</b>	<b>x</b>	<b>x</b>	80	--	85	80
Hodnocená budova/zóna:								
obytné prostory		zemní plyn			94		89	88
společné prostory		zemní plyn			94		89	88

Poznámka: <sup>1)</sup> symbol **x** znamená, že není nastaven požadavek na referenční hodnotu

<sup>2)</sup> v případě soustavy zásobování tepelnou energií se nevyplňuje

**b.1.b) požadavky na účinnost technického systému k vytápění**

Hodnocená budova/zóna	Typ zdroje	Účinnost výroby energie zdrojem tepla	Účinnost výroby energie referenčního zdroje tepla	Požadavek splněn
		$\eta_{H,gen}$ nebo $COP_{H,gen}$	$\eta_{H,gen,rq}$ nebo $COP_{H,gen}$	
	[-]	[%]	[%]	[ano/ne]

Poznámka: Hodnocení splnění požadavku je vyžadováno jen u větší změny dokončené budovy a při jiné, než větší změně dokončené budovy v případě plnění požadavku na energetickou náročnost budovy podle § 6 odst. 2 písm. c).

## B) technické systémy

### b.3) větrání

Hodnocená budova/zóna	Typ vět- racího systému	Energo- nositel	Tepelný výkon	Chladí- cí výkon	Pokrytí dílčí potřeby energie na větrání	Jmen. elektr. příkon systému větrání	Jmen. objem. průtok větracího vzduchu	Měrný příkon venti- látoru nuce- ného větrání <b>SFP<sub>ahu</sub></b>
	[-]	[-]	[kW]	[kW]	[%]	[kW]	[m <sup>3</sup> /hod]	[W.s/m <sup>3</sup> ]
Referenční budova	<b>x</b>	<b>x</b>	<b>x</b>	<b>x</b>	<b>x</b>	<b>x</b>	<b>x</b>	
Hodnocená budova/zóna:								
obytné prostory								
společné prostory								

**B) technické systémy****b.5.a) příprava teplé vody (TV)**

Hodnocená budova/zóna	Systém přípravy TV v budově	Energo-nositel	Pokrytí dílčí potřeby energie na přípravu teplé vody	Jmen. příkon pro ohřev TV	Objem zásobníku TV	Účinnost zdroje tepla pro přípravu teplé vody <sup>1)</sup>		Měrná tepelná ztráta zásobníku teplé vody $Q_{W,st}$	Měrná tepelná ztráta rozvodů teplé vody $Q_{W,dis}$
						$\eta_{W,gen}$	COP		
	[-]	[-]	[%]	[kW]	[litry]	[%]	[-]	[Wh/l.d]	[Wh/m.d]
Referenční budova	x	x	x	x	x	85	--		150,0
Hodnocená budova/zóna:									
		zemní plyn				85			
		zemní plyn				85			

Poznámka: <sup>1)</sup> v případě soustavy zásobování tepelnou energií se nevyplňuje

**b.5.b) požadavky na účinnost technického systému k přípravě teplé vody**

Hodnocená budova/zóna	Typ systému k přípravě teplé vody	Účinnost zdroje tepla pro přípravu teplé vody $\eta_{W,gen}$ nebo $COP_{W,gen}$	Účinnost referenčního zdroje tepla pro přípravu teplé vody $\eta_{W,gen,rq}$ nebo $COP_{W,gen}$	Požadavek splněn
		[%]	[%]	[ano/ne]

Poznámka: Hodnocení splnění požadavku je vyžadováno jen u větší změny dokončené budovy a při jiné, než větší změně dokončené budovy v případě plnění požadavku na energetickou náročnost budovy podle § 6 odst. 2 písm. c).

**B) technické systémy****b.6) osvětlení**

Hodnocená budova/zóna	Typ osvětlovací soustavy	Pokrytí dílčí potřeby energie na osvětlení	Celkový elektrický příkon osvětlení budovy	Průměrný měrný příkon pro osvětlení vztažený k osvětlenosti zóny $P_{L,lx}$
	[-]	[%]	[kW]	[W/(m <sup>2</sup> .lx)]
Referenční budova	<b>x</b>	<b>x</b>	<b>x</b>	0,05
Hodnocená budova/zóna:				
obytné prostory				0,05
společné prostory				0,05



**Energetická náročnost hodnocené budovy****a) seznam uvažovaných zón a dílčí dodané energie v budově**

Hodnocená budova/zóna	Vytápění $EP_H$	Chlazení $EP_C$	Nucené větrání $EP_F$		Příprava teplé vody $EP_W$	Osvětlení $EP_L$	Výroba z OZE nebo kombinované výroby elektřiny a tepla	
			Bez úpravy vlhčení	S úpravou vlhčením			Pro budovu	Pro budovu i dodávku mimo budovu
obytné prostory								
společné prostory								

**b) dílčí dodané energie**

ř.			Vytápění		Chlazení		Větrání		Úprava vlhkosti vzduchu		Příprava teplé vody		Osvětlení	
			Ref. budova	Hod. budova	Ref. budova	Hod. budova	Ref. budova	Hod. budova	Ref. budova	Hod. budova	Ref. budova	Hod. budova	Ref. budova	Hod. budova
(1)	Potřeba energie	[MWh/rok]	23,397	15,369			x	x			10,817	10,817	x	x
(2)	Vypočtená spotřeba energie	[MWh/rok]	43,010	20,876							12,726	12,726	10,952	10,952
(3)	Pomocná energie	[MWh/rok]	0,254	0,370										
(4)	Dílčí dodaná energie (ř.4)=(ř.2)+(ř.3)	[MWh/rok]	43,263	21,246							12,726	12,726	10,952	10,952
(5)	Měrná dílčí dodaná energie na celkovou energeticky vztažnou plochu (ř.4) / m <sup>2</sup>	[kWh/(m <sup>2</sup> .rok)]	68	33							20	20	17	17

**c) výroba energie umístěná v budově, na budově nebo na pomocných objektech**

Typ výroby	Využitelnost vyrobené energie	Vyrobená energie	Faktor celkové primární energie	Faktor neobnov. primární energie	Celková primární energie	Neobnov. primární energie
jednotky		[MWh/rok]	[-]	[-]	[MWh/rok]	[MWh/rok]
Kogenerační jednotka EP <sub>CHP</sub> - teplo	Budova					
	Dodávka mimo budovu					
Kogenerační jednotka EP <sub>CHP</sub> - elektřina	Budova					
	Dodávka mimo budovu					
Fotovoltaické panely EP <sub>PV</sub> - elektřina	Budova					
	Dodávka mimo budovu					
Solární termické systémy Q <sub>H,sc,sys</sub> - teplo	Budova					
	Dodávka mimo budovu					
Jiné	Budova					
	Dodávka mimo budovu					

**d) rozdělení dílčích dodaných energií, celkové primární energie a neobnovitelné primární energie podle energonositelů**

Energonositel	Dílčí vypočtená spotřeba energie / Pomocná energie	Faktor celkové primární energie	Faktor neobnovitelné primární energie	Celková primární energie	Neobnovitelná primární energie
	[MWh/rok]	[-]	[-]	[MWh/rok]	[MWh/rok]
elektřina ze sítě	11,322	3,2	3,0	36,232	33,967
zemní plyn	33,602	1,1	1,1	36,962	36,962
<b>Celkem</b>	<b>44,924</b>	<b>x</b>	<b>x</b>	<b>73,194</b>	<b>70,929</b>

**e) požadavek na celkovou dodanou energii**

(6)	Referenční budova	[MWh/rok]	66,941	Splněno (ano/ne)	ano
(7)	Hodnocená budova		44,924		
(8)	Referenční budova	[kWh/m <sup>2</sup> .rok]	105		
(9)	Hodnocená budova		71		

**f) požadavek na neobnovitelnou primární energii**

(10)	Referenční budova	[MWh/rok]	85,434	Splněno (ano/ne)	ano
(11)	Hodnocená budova		70,929		
(12)	Referenční budova (ř.10 / m <sup>2</sup> )	[kWh/m <sup>2</sup> .rok]	134		
(13)	Hodnocená budova (ř.11 / m <sup>2</sup> )		112		

**g) primární energie hodnocené budovy**

(14)	Celková primární energie	[MWh/rok]	73,194
(15)	Obnovitelná primární energie (ř.14 - ř.11)	[MWh/rok]	2,265
(16)	Využití obnovitelných zdrojů energie z hlediska primární energie (ř.15 / ř.14 x 100)	[%]	3,1

**h) hodnoty pro vytvoření hranic klasifikačních tříd**

Horní hranici třídy C odpovídají	Celková dodaná energie	[MWh/rok]	66,941
	Neobnovitelná primární energie	[MWh/rok]	94,926
	Průměrný součinitel prostupu tepla budovy	[W/m <sup>2</sup> .K]	0,32
	Dílčí dodané energie: vytápění	[MWh/rok]	43,263
	chlazení	[MWh/rok]	
	větrání	[MWh/rok]	
	úprava vlhkosti vzduchu	[MWh/rok]	
	příprava teplé vody	[MWh/rok]	12,726
	osvětlení	[MWh/rok]	10,952
Tabulka h) obsahuje hodnoty, které se použijí pro vytvoření hranic klasifikačních tříd podle přílohy č. 2.			

### **Analýza technické, ekonomické a ekologické proveditelnosti alternativních systémů dodávek energie u nových budov a u větší změny dokončených budov**

Alternativní systémy	Posouzení proveditelnosti			
	Místní systémy dodávky energie využívající energii z OZE	Kombinovaná výroba elektřiny a tepla	Soustava zásobování tepelnou energií	Tepelné čerpadlo
Technická proveditelnost				
Ekonomická proveditelnost				
Ekologická proveditelnost				
<b>Doporučení k realizaci a zdůvodnění</b>				
<b>Datum vypracování analýzy</b>				
<b>Zpracovatel analýzy</b>				
<b>Energetický posudek</b>	Povinnost vypracovat energetický posudek			
	Energetický posudek je součástí analýzy			
	Datum vypracování energetického posudku			
	Zpracovatel energetického posudku			

**Stanovení doporučených opatření pro snížení energetické náročnosti budovy**

Popis opatření		Předpokládaný průměrný součinitel prostupu tepla	Předpokládaná dodaná energie	Předpokládaná neobnovitelná primární energie	Předpokládaná úspora celkové dodané energie	Předpokládaná úspora neobnovitelné primární energie
		[W/(m <sup>2</sup> .K)]	[MWh/rok]	[MWh/rok]	[MWh/rok]	[MWh/rok]
<u>Stavební prvky a konstrukce budovy:</u>						
		0,25	x	x		
<u>Technické systémy budovy:</u>						
vytápění:		x	21,260	26,410	-0,384	
chlazení:		x				
větrání:		x				
úprava vlhkosti vzduchu:		x				
příprava teplé vody:		x	10,886	18,823	1,840	
osvětlení:		x	10,952	32,856	0,000	
<u>Obsluha a provoz systémů budovy:</u>						
		x				
<u>Ostatní - uveďte jaké:</u>						
		x				
<b>Celkově</b>		x	43,473	79,215		

Opatření	Posouzení vhodnosti doporučených opatření			
	Stavební prvky a konstrukce budovy	Technické systémy budovy	Obsluha a provoz systémů budovy	Ostatní - uvést jaké:
Technická vhodnost				
Funkční vhodnost				
Ekonomická vhodnost				
<b>Doporučení k realizaci a zdůvodnění</b>				
<b>Datum vypracování doporučených opatření</b>				
<b>Zpracovatel navržených doporučených opatření</b>				
<b>Energetický posudek</b>	Energetický posudek je součástí posouzení navržených doporučených opatření			
	Datum vypracování energetického posudku			
	Zpracovatel energetického posudku			

**Závěrečné hodnocení energetického specialisty**

<b>Nová budova nebo budova s téměř nulovou spotřebou energie</b>	
• Splňuje požadavek podle § 6 odst. 1	
• Třída energetické náročnosti budovy pro celkovou dodanou energii	B
<b>Větší změna dokončené budovy nebo jiná změna dokončené budovy</b>	
• Splňuje požadavek podle § 6 odst. 2 písm. a)	
• Splňuje požadavek podle § 6 odst. 2 písm. b)	
• Splňuje požadavek podle § 6 odst. 2 písm. c)	
• Plnění požadavků na energetickou náročnost budovy se nevyžaduje	
• Třída energetické náročnosti budovy pro celkovou dodanou energii	
<b>Budova užívaná orgánem veřejné moci</b>	
• Třída energetické náročnosti budovy pro celkovou dodanou energii	
<b>Prodej nebo pronájem budovy nebo její části</b>	
• Třída energetické náročnosti budovy pro celkovou dodanou energii	
<b>Jiný účel zpracování průkazu</b>	
• Třída energetické náročnosti budovy pro celkovou dodanou energii	

**Identifikační údaje energetického specialisty, který zpracoval průkaz**

Jméno a příjmení	
Číslo oprávnění MPO	
Podpis energetického specialisty	

**Datum vypracování průkazu**

Datum vypracování průkazu	
---------------------------	--

Zdroj informací	<a href="http://www.mpo-efekt.cz/cz/ekis/i-ekis/">http://www.mpo-efekt.cz/cz/ekis/i-ekis/</a>
-----------------	---

**Poznámky**

--



# PRŮKAZ ENERGETICKÉ NÁROČNOSTI BUDOVY

vydaný podle zákona č. 406/2000 Sb., o hospodaření energií, a vyhlášky č. 78/2013 Sb., o energetické náročnosti budov

Ulice, číslo:

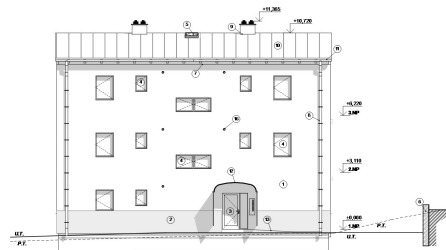
PSČ, místo:

Typ budovy:

Plocha obálky budovy: 1022,8 m<sup>2</sup>

Objemový faktor tvaru A/V: 0,5 m<sup>2</sup>/m<sup>3</sup>

Energeticky vztažná plocha: 635,9 m<sup>2</sup>

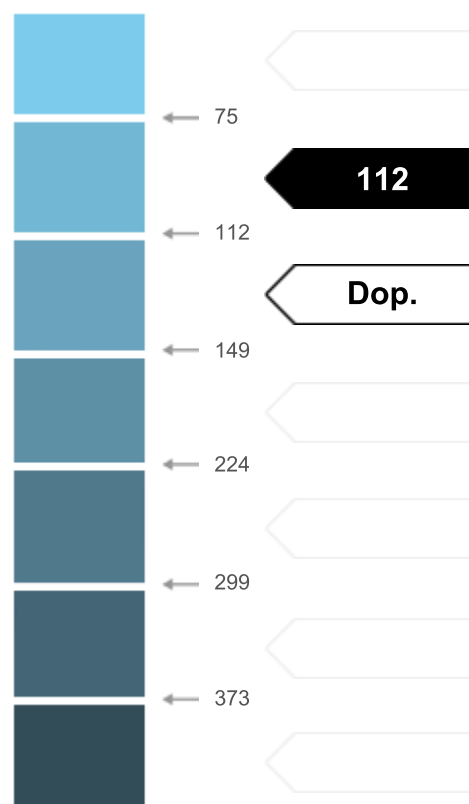


## ENERGETICKÁ NÁROČNOST BUDOVY

**Celková dodaná energie**  
(Energie na vstupu do budovy)

**Neobnovitelná primární energie**  
(Vliv provozu budovy na životní prostředí)

Měrné hodnoty kWh/(m<sup>2</sup>·rok)



Hodnoty pro celou budovu  
MWh/rok

44,924

70,929

## DOPORUČENÁ OPATŘENÍ

Opatření pro	Stanovena
Vnější stěny:	
Okna a dveře:	
Střechu:	
Podlahu:	
Vytápění:	
Chlazení/klimatizaci:	
Větrání:	
Přípravu teplé vody:	
Osvětlení:	
Jiné:	

Popis opatření je v protokolu průkazu a vyhodnocení jejich dopadu na enegetickou náročnost je znázorněno šipkou

Doporučení

## PODÍL ENERGOONOSITELŮ NA DODANÉ ENERGII

Hodnoty pro celou budovu  
MWh/rok



Elektřina ze sítě: 11,3  
Zemní plyn: 33,6

## UKAZATELE ENERGETICKÉ NÁROČNOSTI BUDOVY

	Obálka budovy	Vytápění	Chlazení	Větrání	Úprava vlhkosti	Teplá voda	Osvětlení
	$U_{em}$ W/(m <sup>2</sup> ·K)	Dílní dodané energie				Měrné hodnoty kWh/(m <sup>2</sup> ·rok)	
Mimořádně úsporná	<b>A</b>	33					
	<b>B</b>	Dop.					
	<b>C</b>					20 / Dop.	17 / Dop.
	<b>D</b>						
	<b>E</b>						
	<b>F</b>						
	<b>G</b>						
Mimořádně neehospodárná							
Hodnoty pro celou budovu MWh/rok		21,25				12,73	10,95

Zpracovatel:

Kontakt:

Osvědčení č.:

Vyhotoveno dne:

Podpis: